

## 8 - PREMIERES TENDANCES D'EVOLUTION HYDRO-MORPHOLOGIQUES

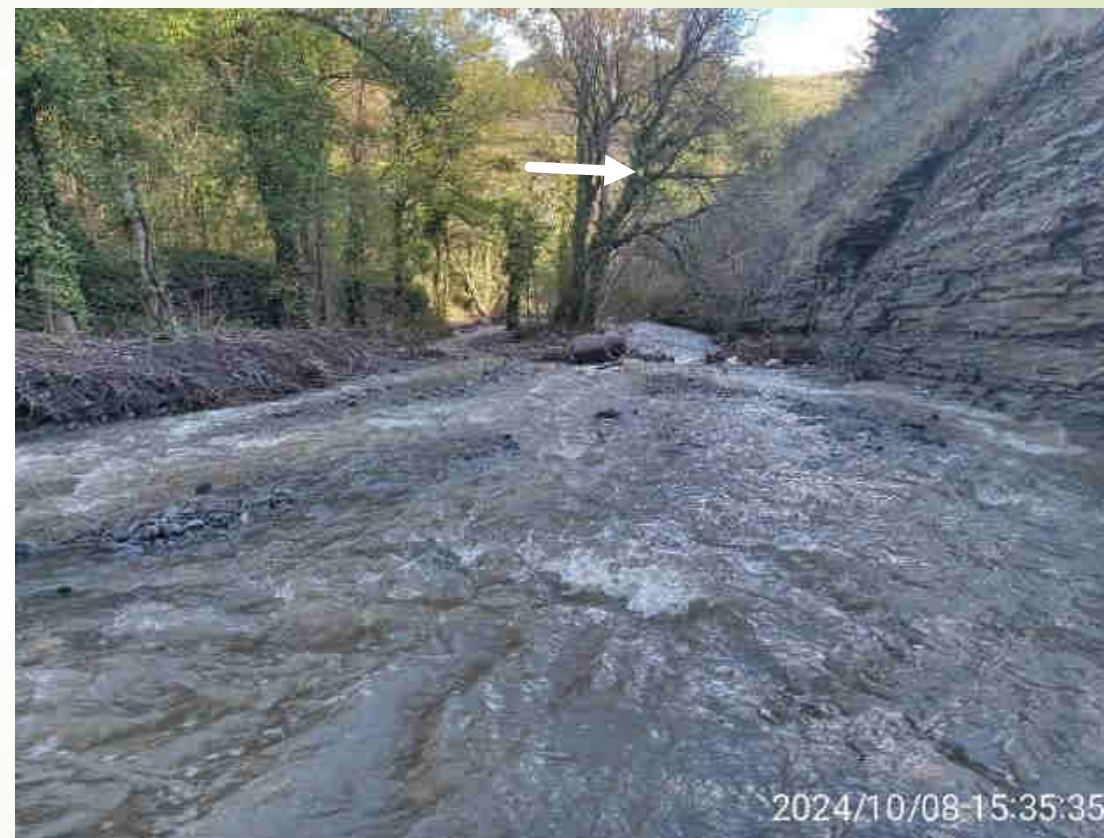


## Tendances d'évolution hydromorphologiques

Crue 1 x 60 mm le 05 septembre 2024 - 2 x 60 mm sur 2 jours les 8 et 9 septembre 2024 - 85 mm le 08 octobre 2024.



Avant travaux aval R0 : Linéaire d'affleurement marneux avec présence de BMT (50 -75 cm) - BGT (75-100 cm) - Lit mineur incisé de 2,5 m de hauteur avec un profil en U.



Après travaux aval R0 : **Présence d'atterrissements** avec fond du lit mineur en matériaux déplacés avec PF (6 -12 cm).

## Tendances d'évolution hydromorphologiques

Crue 1 x 60 mm le 05 septembre 2024 - 2 x 60 mm sur 2 jours les 8 et 9 septembre 2024 - 85 mm le 08 octobre 2024.



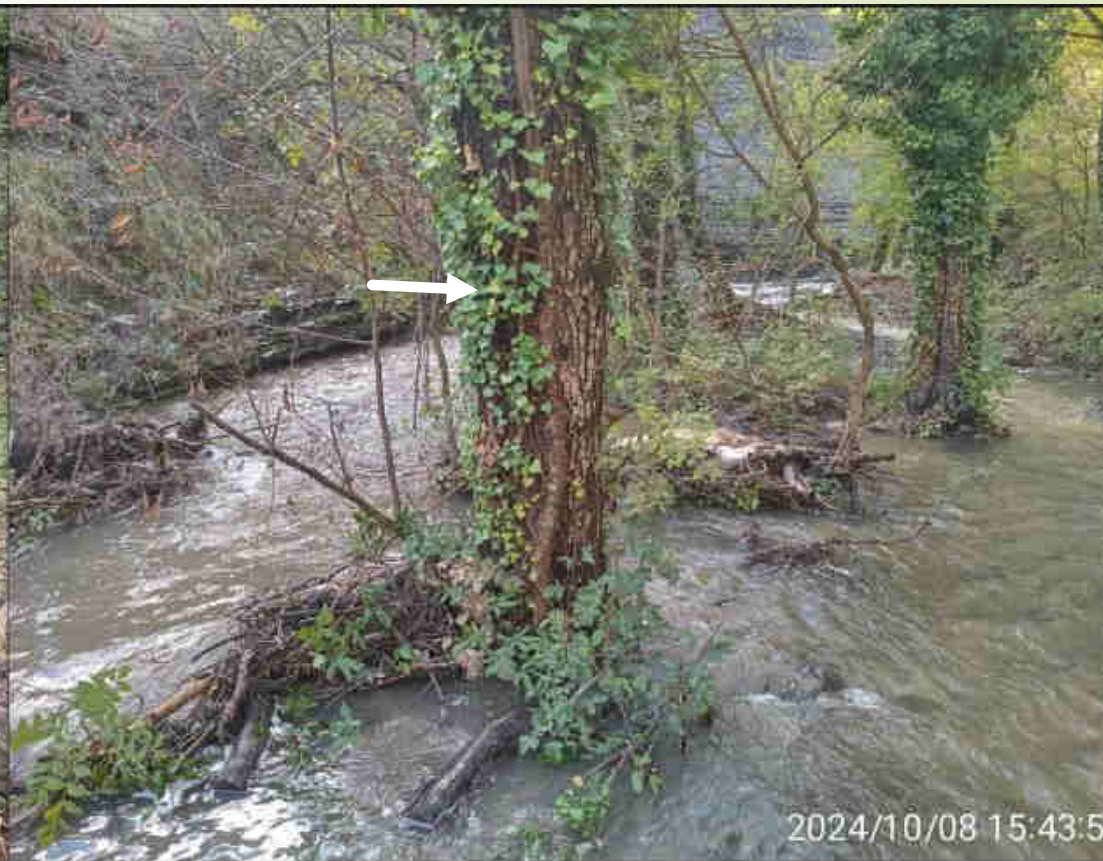
Avant travaux aval R0 : Linéaire d'affleurement marneux avec présence de BMT (50 -75 cm) - BGT (75-100 cm) - Lit mineur incisé de 2,5 m de hauteur avec profil en U.



Après travaux aval R0 : *Présence d'atterrissements* avec fond du lit mineur en matériaux déplacés avec PF (6 -12 cm).

## Tendances d'évolution hydromorphologiques

Crue 1 x 60 mm le 05 septembre 2024 - 2 x 60 mm sur 2 jours les 8 et 9 septembre 2024 - 85 mm le 08 octobre 2024.



*Avant travaux amont R1 : EBF déconnecté avec lit mineur incisé de plus de 1,5 mètre de hauteur.*

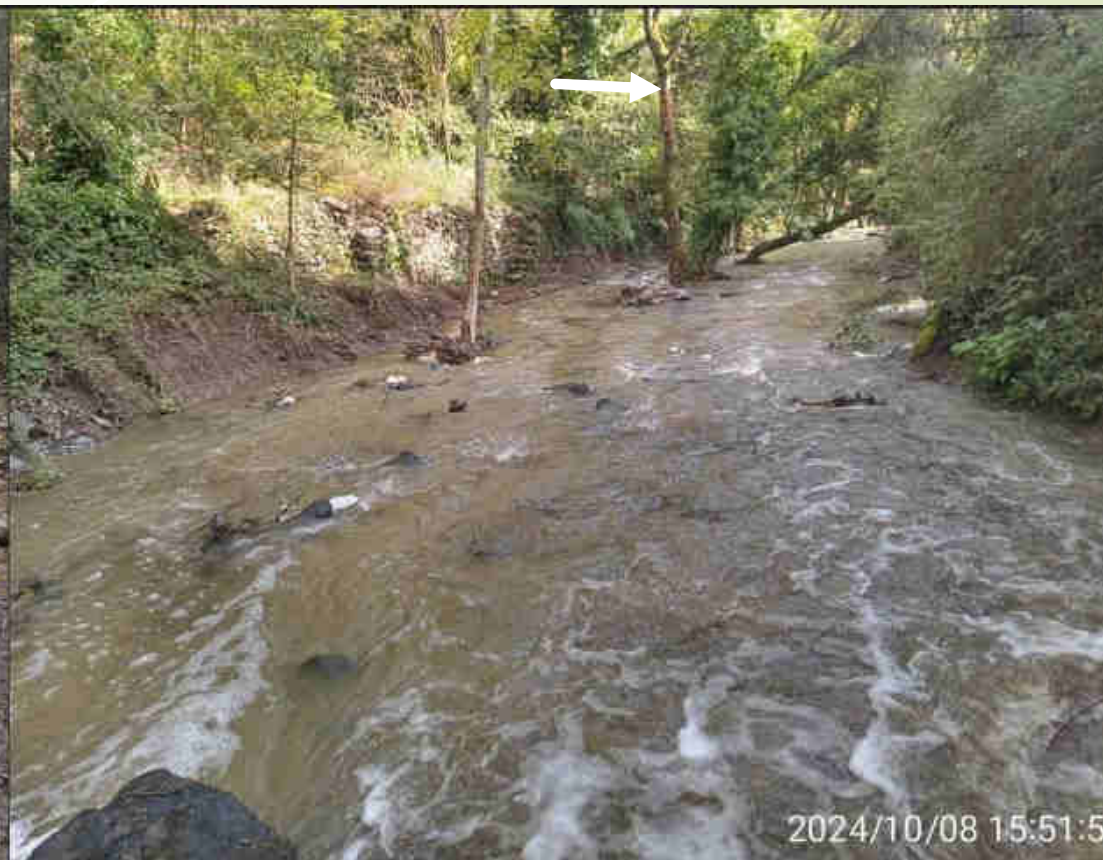
*Après travaux amont R1 : EBF connecté avec bras de crue et zone de peigne à embacles.*

## Tendances d'évolution hydromorphologiques

Crue 1 x 60 mm le 05 septembre 2024 - 2 x 60 mm sur 2 jours les 8 et 9 septembre 2024 - 85 mm le 08 octobre 2024.



Avant travaux aval R2 : EBF déconnecté avec anciennes zones de remblais en rive gauche (lit mineur incision de - 1 mètre).



Après travaux aval R2 : EBF connecté avec multiples chenaux de crue.

## Tendances d'évolution hydromorphologiques

Crue 1 x 60 mm le 05 septembre 2024 - 2 x 60 mm sur 2 jours les 8 et 9 septembre 2024 - 85 mm le 08 octobre 2024.

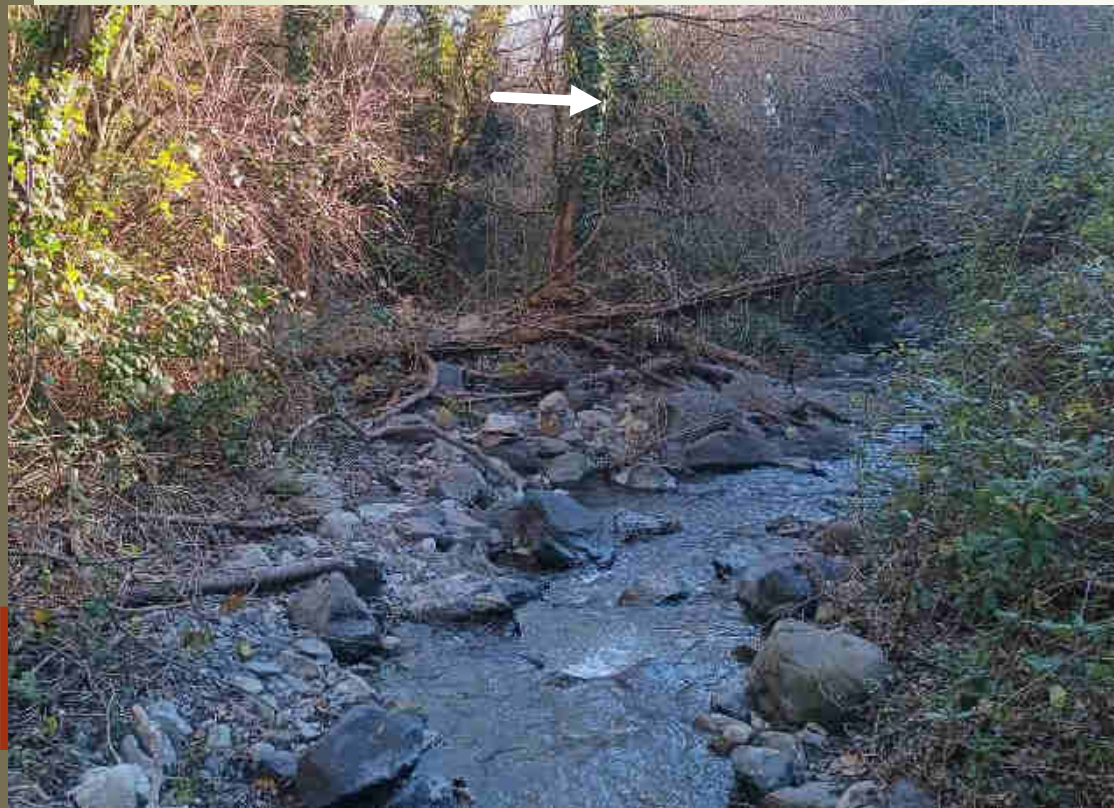


*Avant travaux aval R3 : Présence d'une zone de remblai au sein de EBF déconnecté en rive gauche.*

*Après travaux aval R3 : EBF connecté avec chenal de crue fonctionnel*

## Tendances d'évolution hydromorphologiques

Crue 1 x 60 mm le 05 septembre 2024 - 2 x 60 mm sur 2 jours les 8 et 9 septembre 2024 - 85 mm le 08 octobre 2024.



Avant travaux aval R4: EBF déconnecté en rive gauche et fond du lit mineur en matériaux avec BMT (50 -75 cm).



Après travaux aval R4 : EBF reconnecté et **méandrage du lit** mineur - Fond du lit mineur en matériaux déplacés non visible.

## Tendances d'évolution hydromorphologiques

Crue 1 x 60 mm le 05 septembre 2024 - 2 x 60 mm sur 2 jours les 8 et 9 septembre 2024 - 85 mm le 08 octobre 2024.



Avant travaux amont de R5 : EBF déconnecté avec tronçon rectiligne du lit mineur incisé de 1,5 m de hauteur.

Après travaux amont R5 : EBF connecté avec chenal de crue fonctionnel et *méandrage du lit mineur*

## Tendances d'évolution hydromorphologiques

Crue 1 x 60 mm le 05 septembre 2024 - 2 x 60 mm sur 2 jours les 8 et 9 septembre 2024 - 85 mm le 08 octobre 2024.



*Avant travaux R5 : EBF déconnecté avec tronçon rectiligne du lit mineur incisé de 1,5 m de hauteur et concentration des écoulements.*

*Après travaux R5 : EBF connecté avec chenal de crue fonctionnel et amélioration de l'étalement des écoulements.*

## Tendances d'évolution hydromorphologiques

Crue 1 x 60 mm le 05 septembre 2024 - 2 x 60 mm sur 2 jours les 8 et 9 septembre 2024 - 85 mm le 08 octobre 2024.



Avant travaux aval R5 : EBF déconnecté avec tronçon rectiligne du lit mineur incisé de + de 2,5 m de hauteur - forte concentration des écoulements en crue.

Après travaux aval R5 : EBF connecté avec *méandrage du lit mineur*, chenal de crue fonctionnel.

## Tendances d'évolution hydromorphologiques

Crue 1 x 60 mm le 05 septembre 2024 - 2 x 60 mm sur 2 jours les 8 et 9 septembre 2024 - 85 mm le 08 octobre 2024.



*Avant travaux aval R6 : EBF déconnecté avec tronçon rectiligne du lit mineur et concentration des écoulements.*



*Après travaux aval R6 : Fragilisation des apports externes en rive droite avec élargissement du lit mineur et mise en place de blocs de dissipation sur ce secteur étroit*

## Tendances d'évolution hydromorphologiques

Crue 1 x 60 mm le 05 septembre 2024 - 2 x 60 mm sur 2 jours les 8 et 9 septembre 2024 - 85 mm le 08 octobre 2024.



*Avant travaux aval R9 : EBF déconnecté avec lit mineur incisé sur 2 m de hauteur, exhumation du substratum marneux sur le tronçon et remblai en rive gauche (hauteur 4 -5 m à la culée amont gauche) - Impact majeur sur la culée droite du pont.*

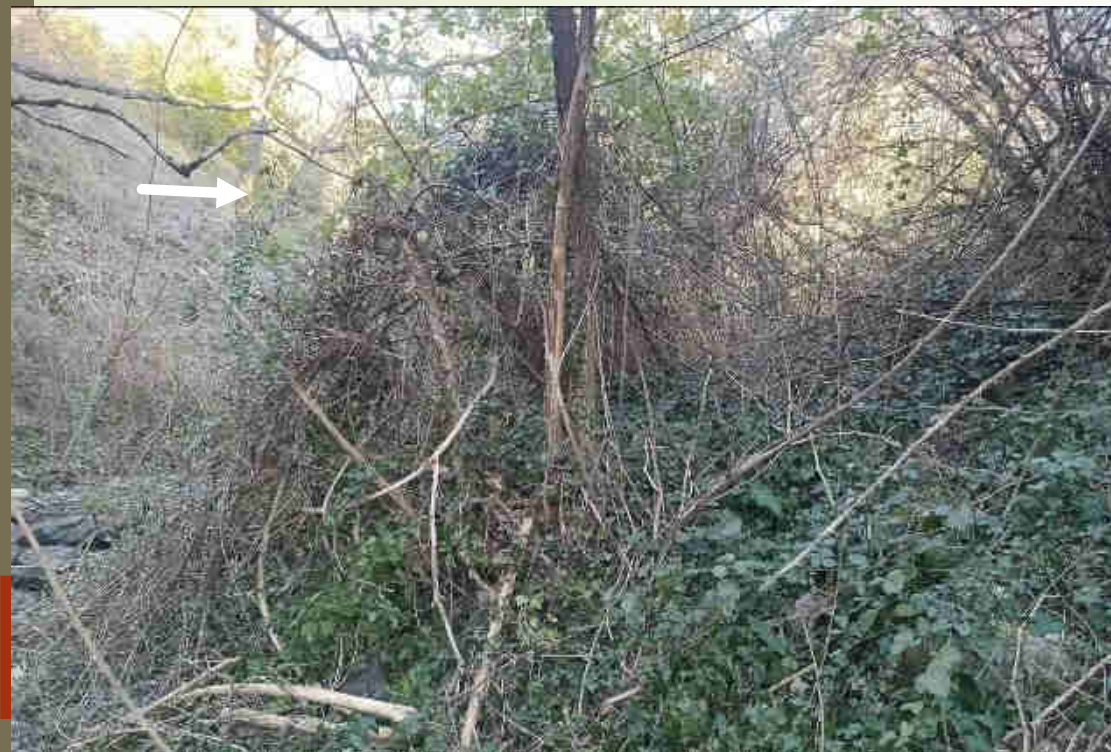


*Après travaux aval R9 : chenal de crue fonctionnel, restauration de l'ancien lit du Frayol et meilleur étalement de la lame d'eau en amont du pont en crue.*

## Tendances d'évolution hydromorphologiques

Post crue 1 x 60 mm le 05 septembre 2024

Post crue 2 x 60 mm en 2 jours les 8 et 9 septembre 2024.



*Avant travaux aval R9 – vue à l'axe du pont vers l'amont : Remblai végétalisé en rive gauche accentuant le déplacement du lit mineur vers la culée droite du pont – Impact majeur sur cette dernière (descellement de pierres inférieur à 1 m<sup>2</sup> et fissures centimétriques).*

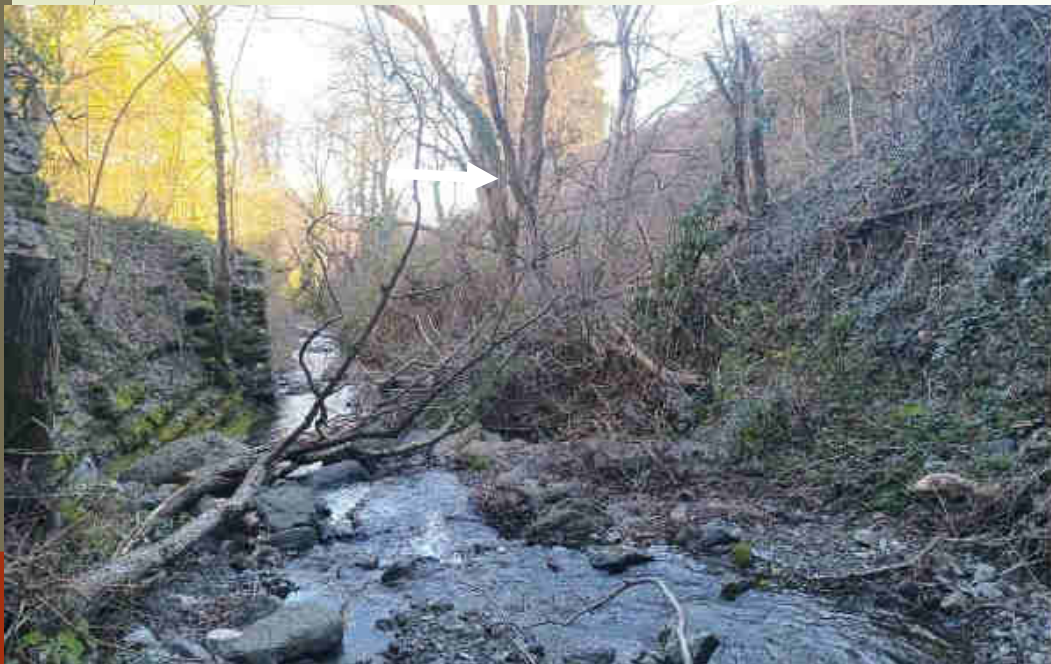


*Après travaux aval R9 – vue à l'axe du pont vers l'amont : restauration de l'ancien lit du Frayol, amélioration de l'étalement et de la répartition de la lame d'eau au droit du pont en crue.*

## Tendances d'évolution hydromorphologiques

Post crue 1 x 60 mm le 05 septembre 2024

Post crue 2 x 60 mm en 2 jours les 8 et 9 septembre 2024.



*Avant travaux amont R10 : fond du lit mineur en matériaux avec R (supérieur à 100 cm) puis affleurement du substratum marneux.*



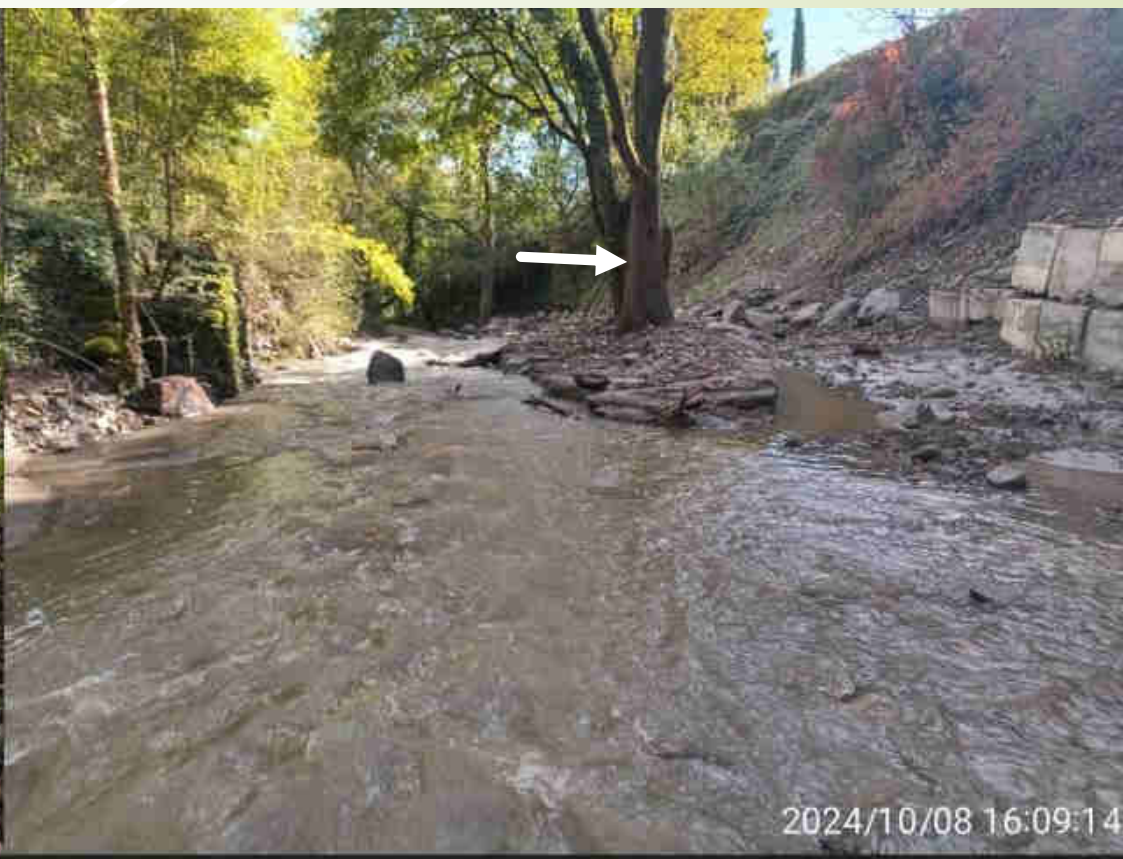
*Après travaux amont R10 : fond du lit mineur en matériaux déplacés avec CG (3,2-6,4 cm) CF (1,6 -3,2 cm) , GG (0,8-1,6 cm), GF (0,2-0,8 cm) PG (13-25 cm)- PF (6-13 cm).*

## Tendances d'évolution hydromorphologiques

Crue 1 x 60 mm le 05 septembre 2024 - 2 x 60 mm sur 2 jours les 8 et 9 septembre 2024 - 85 mm le 08 octobre 2024.



*Avant travaux amont R10 : EBF déconnecté en rive droite avec lit mineur incisé (hauteur = 2 m) et exhumation du substratum marneux.*



*Après travaux amont R10 : EBF connecté avec création d'un bras de crue en rive droite, d'un îlot et d'une zone de dissipation d'énergie en aval du bras de crue.*

## Tendances d'évolution hydromorphologiques

Crue 1 x 60 mm le 05 septembre 2024 - 2 x 60 mm sur 2 jours les 8 et 9 septembre 2024 - 85 mm le 08 octobre 2024.



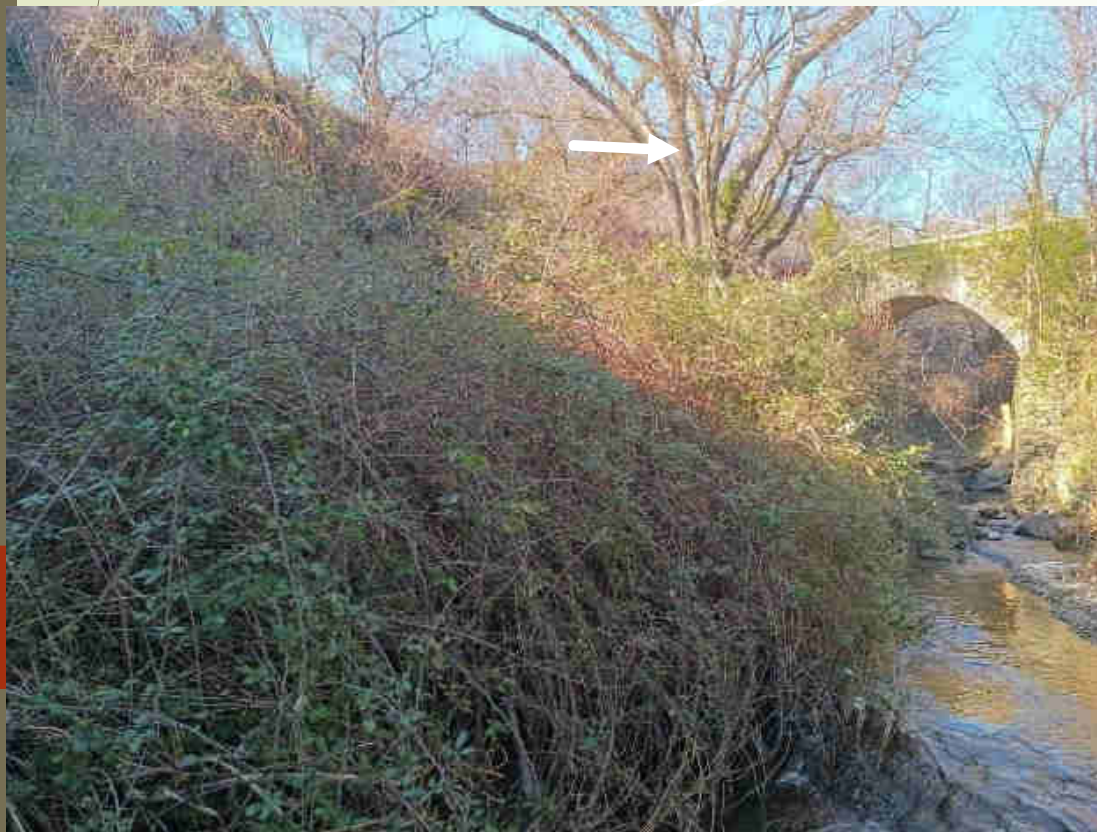
*Avant travaux aval R10 : EBF déconnecté en rive droite avec lit mineur incisé (hauteur = 2 - 2,5 m) et exhumation du substratum marneux.*

*Après travaux aval R10 : EBF connecté avec création d'un bras de crue en rive droite envoyant les écoulements vers une zone de dissipation d'énergie connectée avec le lit mineur.*

## Tendances d'évolution hydromorphologiques

Post crue 1 x 60 mm le 05 septembre 2024

Post crue 2 x 60 mm en 2 jours les 8 et 9 septembre 2024.



*Avant travaux aval R10 : fond du lit mineur sur affleurement du substratum marneux.*



*Après travaux aval R10 : fond du lit mineur en matériaux déplacés avec CG (3,2-6,4 cm) CF (1,6 -3,2 cm) , GG (0,8-1,6 cm), GF (0,2-0,8 cm) PG (13-25 cm)- PF 6-13 cm).*

## Tendances d'évolution hydromorphologiques

Crue 1 x 60 mm le 05 septembre 2024 - 2 x 60 mm sur 2 jours les 8 et 9 septembre 2024 - 85 mm le 08 octobre 2024.



*Avant travaux aval R10 : EBF déconnecté en rive droite avec lit mineur incisé (hauteur = 2 m à 2,5 m) et exhumation du substratum marneux.*



*Après travaux aval R10 : EBF connecté avec création d'un bras de crue en rive droite, suppression du linéaire d'exhumation du substratum marneux et restauration de la continuité piscicole.*

## Tendances d'évolution hydromorphologiques

Crué 1 x 60 mm le 05 septembre 2024 - 2 x 60 mm sur 2 jours les 8 et 9 septembre 2024 - 85 mm le 08 octobre 2024.



*Avant travaux vue amont du pont après dévégétalisation en crue : lit mineur incisé (hauteur = 2 m) sur 3-4 m de largeur avec écoulement concentré vers la culée droite du pont.*



*Après travaux vue amont en crue : EBF maximal 11 m en amont du pont avec étalement des écoulements en crue : réduction des contraintes érosives sur le pont - amélioration paysagère.*

## Tendances d'évolution hydromorphologiques

Crue 1 x 60 mm le 05 septembre 2024 - 2 x 60 mm sur 2 jours les 8 et 9 septembre 2024 - 85 mm le 08 octobre 2024.



*Avant travaux vue aval du pont après dévégétalisation en post-crue : lit mineur incisé (hauteur = 2 à 2,5 m) sur 3-4 m de largeur avec écoulement concentré et exhumation du substratum marneux - reste quelques blocs BGT (75 à 100 cm)*

*Après travaux vue aval en post - crue : EBF maximal 11 m avec création d'un bras de crue, d'un îlot et d'une zone de dissipation d'énergie en aval.*



# MERCI DE VOTRE ATTENTION



*Partenaires financiers :*

*Partenaires techniques et opérateurs :*



**LAFFONT TP**

**CONSEIL MUNICIPAL D'AUBIGNAS - 11 OCTOBRE 2024**